

■敷地面積 / 167.47㎡ (50.65坪)  
 ■建物面積 / 109.61㎡ (33.15坪)  
 □1階面積 / 55.58㎡ □2階面積 / 54.03㎡

長期優良住宅

オール電化住宅

- 
- エコキュート
- 
- IHヒーター
- 
- 食洗機
- 
- 玄関勝手口/人感センサーライト
- 
- 玄関/除菌・脱臭機エアークリーン
- 
- 玄関ホール手洗いカウンター
- 
- 効率の良い家事動線
- 
- インナーバルコニー
- 
- セカンドバルコニー
- 
- 床下収納
- 
- シューズクローゼット
- 
- ホール収納
- 
- パントリー
- 
- 洗面室大型収納
- 
- 2F廊下収納
- 
- ウォークインクローゼット2.0帖
- 
- 宅配BOX
- 
- 駐車場3台
- 
- 南面の広い庭

分譲価格 (外構費・水道負担金・消費税込)

3,260万円

## 広さがうれしい2つのバルコニーや リビングと明るくつながるワイドガーデンが魅力の住まい



### ■大容量のクローゼット

ウォークインクローゼットは、満足できる大容量約2.0帖のスペースを確保しました。

### ■セカンドバルコニー

洋室から出入りできるバルコニーも設けました。

### ■リビング階段

家族のコミュニケーションを育むリビング階段。顔を合わせる機会を増やす仲良し家族の基本です。

### ■快適パウダールーム

階段下を利用した十分な収納スペースを確保したバスタイムやメイクタイムを快適に過ごせる洗面室。キッチンからの家事動線も便利です。

### ■機能的なキッチンレイアウト

炊事をしながらも、家族が見渡せる実用性の高いキッチンレイアウト。保存食品や雑貨など、上手に収納できるパントリーもご用意。



### ■共用の収納

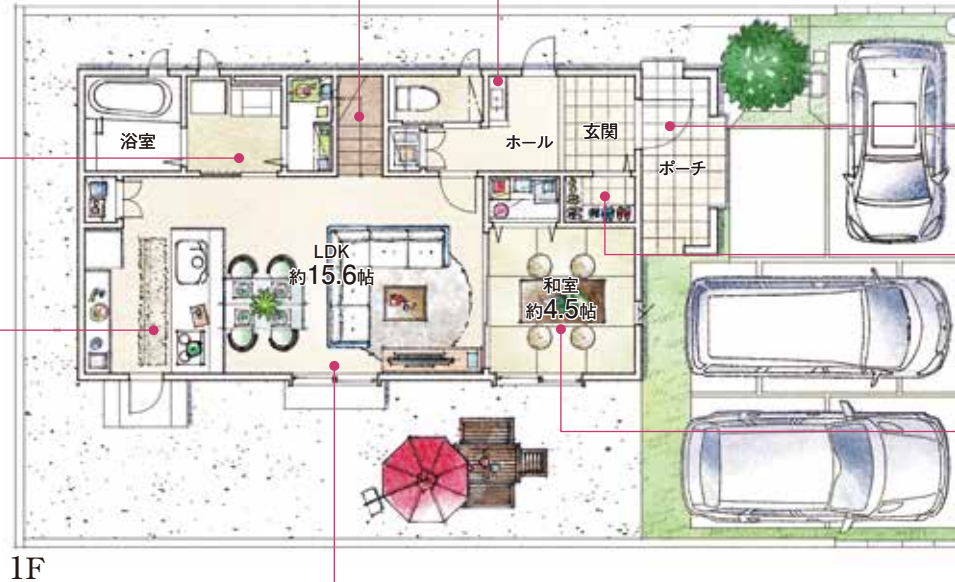
廊下にはみんなで使える共用の収納を設けました。

### ■南面のインナーバルコニー

主寝室と洋室から出入りできるワイドインナーバルコニーを設けました。雨の日にも便利な屋根付きのインナー設計です。

### ■玄関ホールに手洗いカウンター

帰宅後すぐに手洗い・うがいができる自動水栓のカウンターを設置しました。



### ■ひろびろ玄関ポーチ

玄関前に屋根付きのスペースを設けました。雨の日などに広々空間が重宝します。

### ■容量たっぷり

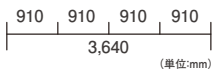
シューズクローゼット  
ベビーカーやゴルフバッグなども収納可能なうれしい大型のシューズクローゼットをご用意。

### ■南面の明るい和室

リビングにつながる約4.5帖の癒しの和空間を設けました。

### ■窓と壁の重要な役割

リビングダイニングには、十分な明るさを確保する為に中央の位置に掃き出し窓を採用しました。TVボード等を配置しやすい十分な壁面も確保しています。



※上記図面・外構植栽はイメージですので、実際とは多少異なる場合があります。また、車や室内外の家具等は価格には含まれません。※現状と図面が異なる場合は、現状優先とさせていただきます。※掲載の物件は先着順につき、売約済みの場合はご容赦ください。