

# 4LDK

■敷地面積 / 251.31㎡ (76.02坪)  
■建物面積 / 117.58㎡ (35.56坪)  
□1階面積 / 58.79㎡ □2階面積 / 58.79㎡

長期優良住宅  
新基準対応

オール電化住宅

- エコキュート
- IHヒーター
- 食洗機
- タンクレストイレ(1F)
- 玄関・勝手口 / 人感センサーライト
- 玄関 / 除菌・脱臭機エアー
- 玄関吹抜け
- インナーバルコニー5.0帖
- セカンドインナーバルコニー3.0帖
- シューズクローゼット
- 廊下収納
- キッチンパントリー
- 床下収納
- 洗面室収納
- ウォークインクローゼット2.2帖
- 2Fホール収納
- 宅配BOX
- 駐車場3台
- 南面の広い庭

分譲価格 (外構費・水道負担金・消費税込)

## 3,640万円

明るく出迎えてくれる玄関吹抜けが心地よい  
回遊性のあるライフ動線と 2つのバルコニーがうれしい住まい



### ■快適パウダールーム

バスタイムやメイクタイムを快適に過ごせる、広さと収納力を確保した洗面室。玄関にも近く、帰宅後の手洗いにも便利です。

### ■明るい玄関吹抜け

玄関に設けた開放的な吹抜けは、明るく心地よい空間を演出してくれます。

### ■容量たっぷりシューズクローゼット

ベビーカーやゴルフバッグなども収納可能なうれしい大型のシューズクローゼットをご用意。

### ■南面の明るい和室

リビングにつながる4.5帖の癒しの和空間を設けました。

### ■回遊性が便利なLDK

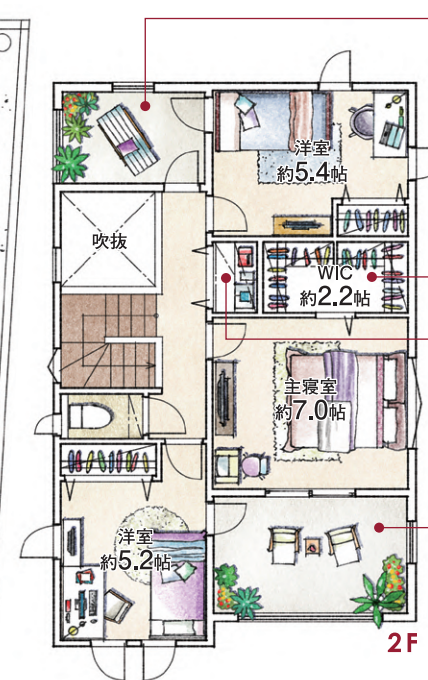
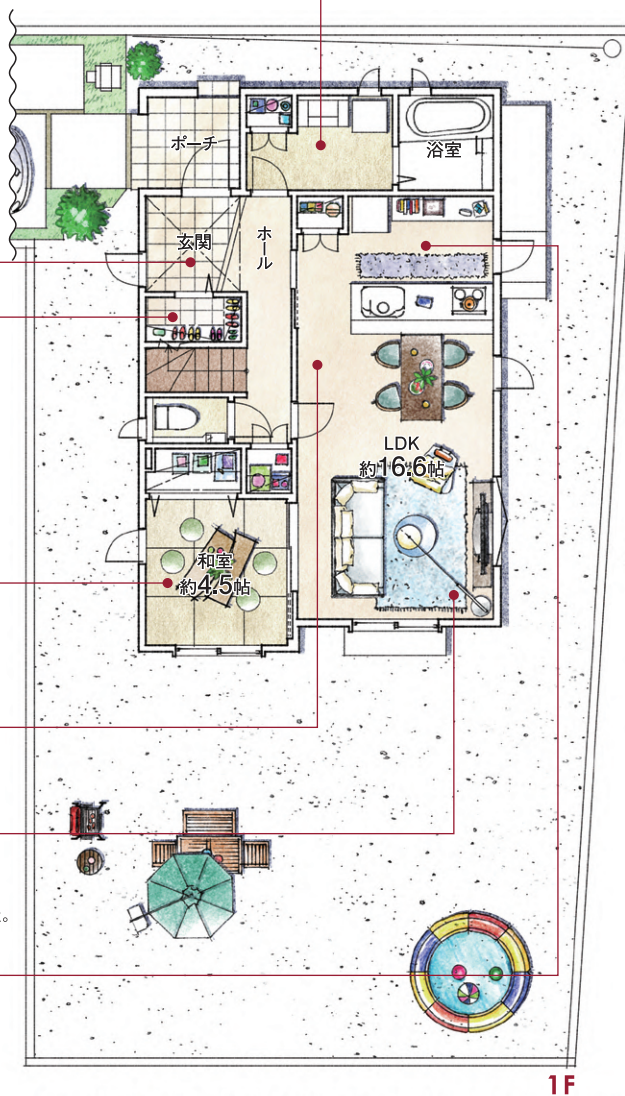
ホールとLDKは2方向から出入りできるライフ動線に優れた設計です。

### ■窓と壁の重要な役割

リビングには、十分な明るさを確保する為に掃き出し窓を採用。また、TVボードが配置しやすいように、横すべり出し窓を採用しました。

### ■機能的なキッチンレイアウト

炊事をしながらも、家族が見渡せる実用性の高いキッチンレイアウト。保存食品などを収納できるパントリーもご用意。

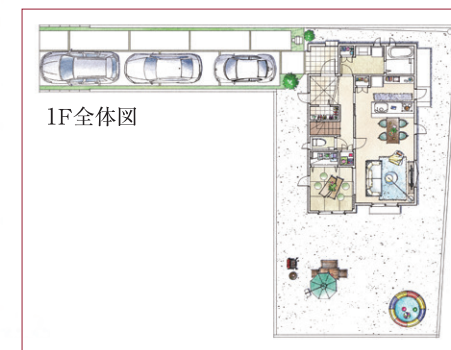


■便利なセカンドバルコニー  
洋室と廊下から出入りできるセカンドバルコニーは、便利な屋根付きインナー設計です。

■大容量のクローゼット  
ウォークインクローゼットは、満足できる大容量2.2帖のスペースを確保しました。

■共用の収納  
廊下にはみんなで使える共用の収納を設けました。

■広さが便利、インナーバルコニー  
2部屋から出入りできる奥行きのある5.0帖のバルコニーです。急な雨にも濡れない屋根付きインナー設計です。



910 910 910 910  
3,640 (単位:mm)

※上記図面・外構掲載はイメージですので、実際とは多少異なる場合があります。また、車や室内外の家具等は価格には含まれません。※現状と図面が異なる場合は、現状優先とさせていただきます。※掲載の物件は先着順につき、売却済みの場合はご容赦ください。